

Fribourg, le 12 mai 2026

**Axe 1250 Marly-Matran, PR 0 à 350 Marly et Hauterive  
Nouvelle liaison routière Marly-Matran, PCAM 10712**

---

**Phase 33 : demande d'autorisation (enquête publique  
complémentaire)  
Rapport d'impact sur l'environnement  
Dossier annexe D – Annexes « Bruit », 2<sup>e</sup> partie**



Sur mandat de :

FRIBOURG, LE 12 MAI 2026

Service des ponts et chaussées SPC  
Mme Mary-Florence Javet  
Rue des Chanoines 17  
1700 Fribourg

L'AUTEUR DU PROJET :



## Annexe 7

---

Annexes « Bruit »





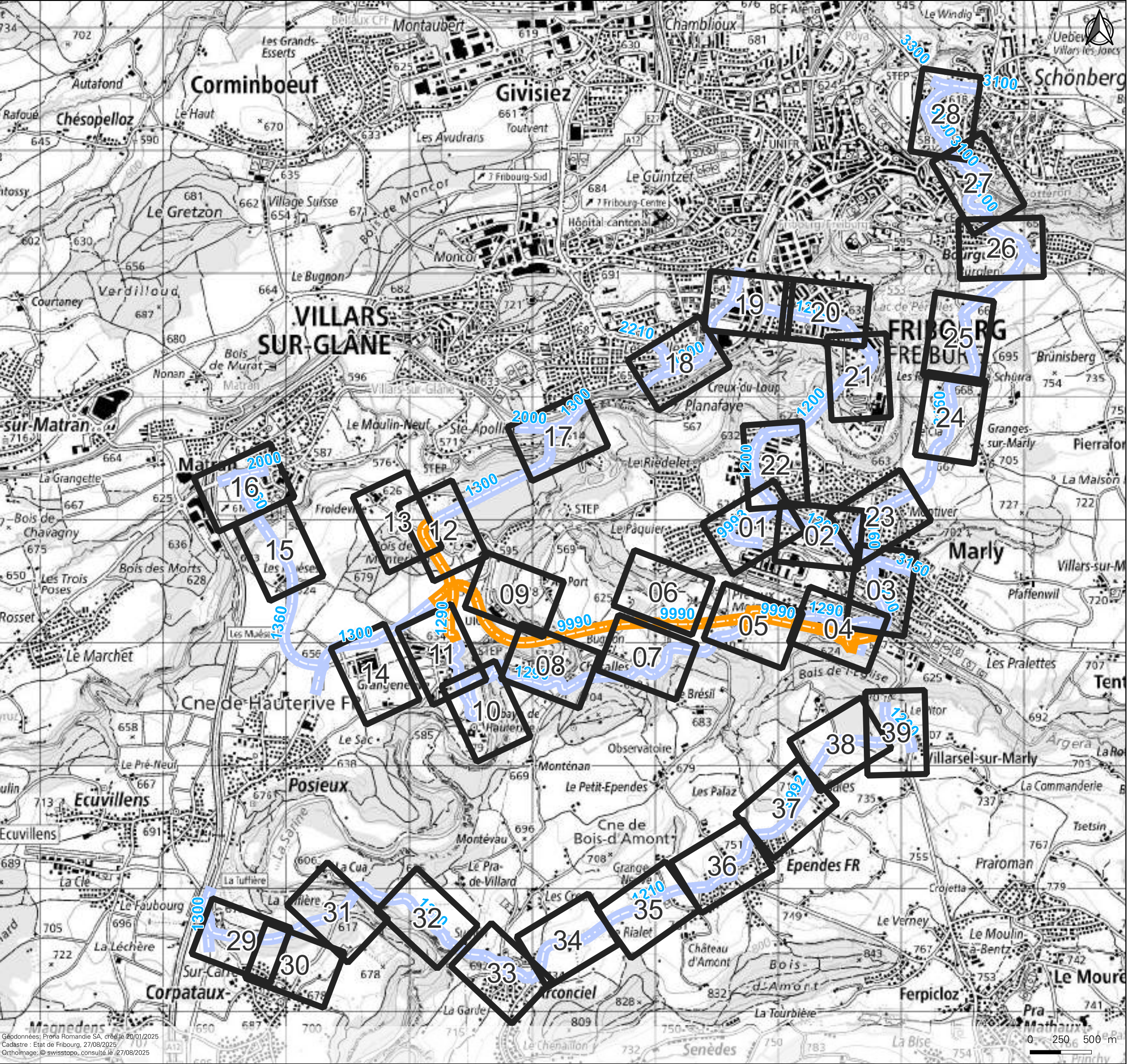
## **Annexe 7**

---

A7.4 Plans – 2040 AVEC Marly-Matran avec mesures (phonoabsorbant et paroi antibruit)







**Annexe A7.4**

**Bruit**

**Plans – 2040 AVEC Marly-Matran  
avec mesures**

Liaison Marly-Matran

 Liaison Marly-Matran

 Autres axes étudiés





Légende

Bruit routier

- ★ VA atteintes jour et nuit
- ★ VA atteintes la nuit, VA respectées le jour
- ★ VA atteintes le jour, VA respectées la nuit
- Dépassement des VLI jour et nuit
- Dépassement des VLI la nuit, respect le jour
- Dépassement des VLI le jour, respect la nuit
- VLI respectées jour et nuit

Elements antibruit existants

- ▬ Talus existant
- ▬ Digue existante
- ▬ Paroi ou élément de balcon existant sans revêtement
- Paroi existante 2 revêtements
- Paroi existante 1 revêtement

Elements antibruit projetés

- Paroi projetée 1 revêtement
- ▬ Paroi ou mur de soutènement projeté sans revêtement

Degrés de sensibilité

- ▬ DS II
- ▬ DS III
- ▬ DS IV

Bâtiments

- Hors périmètre ou non sensible au bruit
- Bâtiment sensible au bruit

Vitesses modélisées

Sans revêtement	Avec revêtement
▬ 30 km/h	▬ 30 km/h
▬ 40 km/h	▬ 40 km/h
▬ 50 km/h	▬ 50 km/h
▬ 60 km/h	▬ 60 km/h
▬ 70 km/h	▬ 70 km/h
▬ 80 km/h	▬ 80 km/h

Autres

- ← Distance (à la parcelle) pour le respect des VLI
- 123 Parcelle
- Point de repère
- 5285 N° point immission

Légende des plans VLI/VA

Projet : P23232  
Liaison Marly-Matran

Etabli par : Hn  
Date : 27.08.2025  
Format : A3

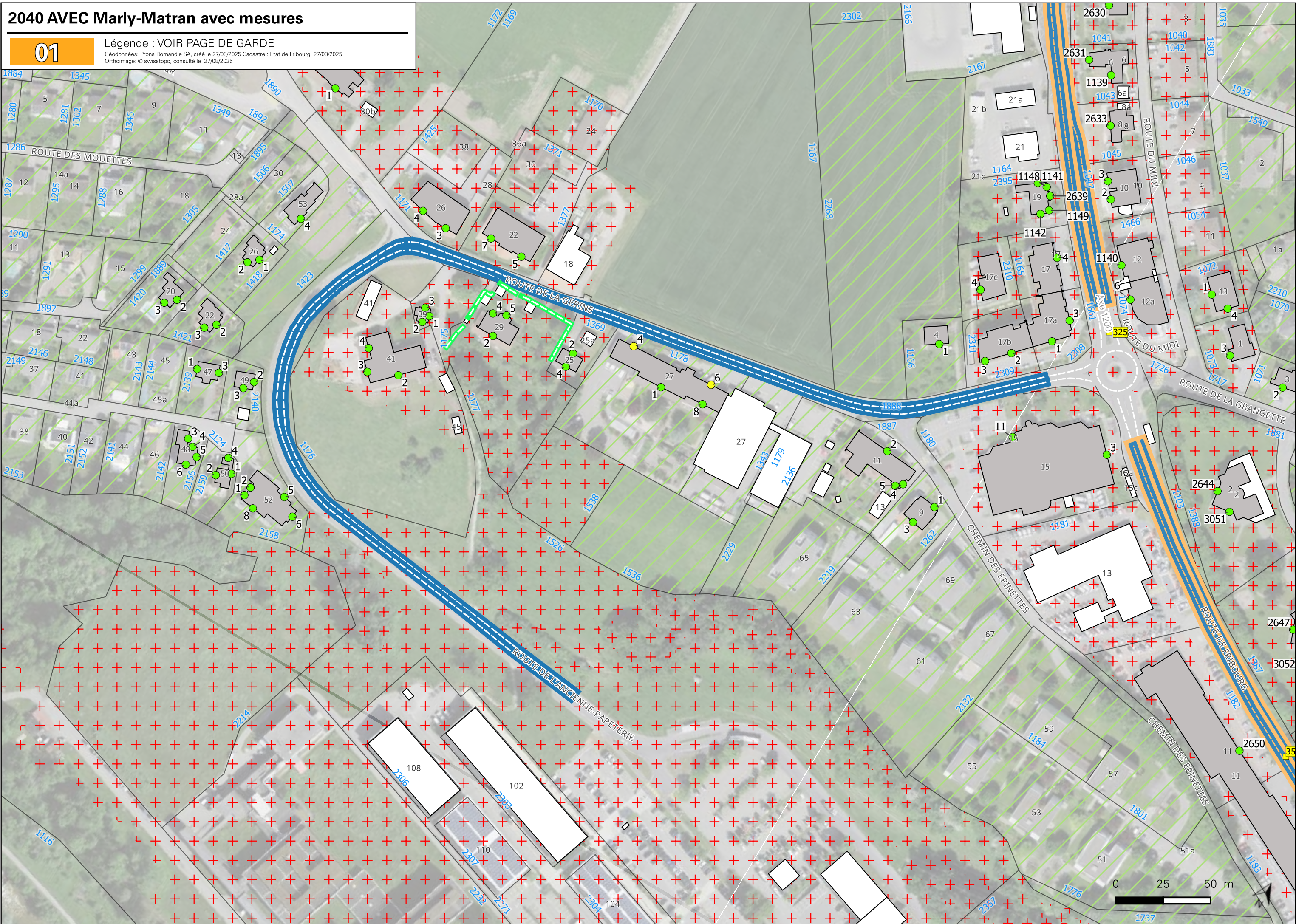






**01** Légende : VOIR PAGE DE GARDE  
 Géodonnées: Prona Romandie SA, créé le 27/08/2025 Cadastre : Etat de Fribourg, 27/08/2025  
 Orthoimage: © swisstopo, consulté le 27/08/2025

Géodonnées: Prona Romandie SA, créé le 27/08/2025 Cadastre : Etat de Fribourg, 27/08/2025  
Orthoimage: © swisstopo, consulté le 27/08/2025









02

**Légende : VOIR PAGE DE GARDE**

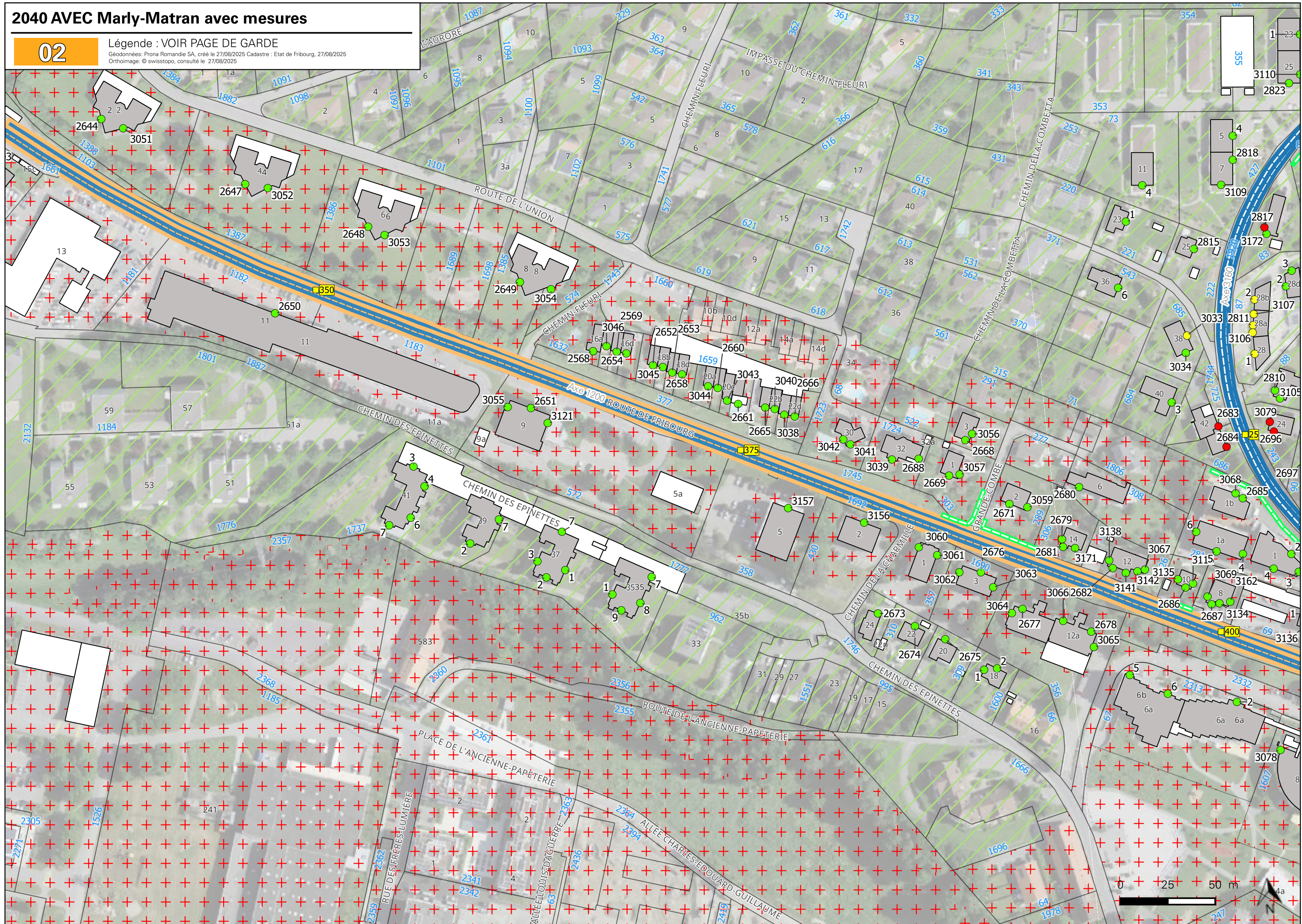
Géodonnées: Prona Romandie SA, créé le 27/08/2025 Cadastre : Etat de Fribourg, 27/08/2025  
 Orthoimage: © swisstopo, consulté le 27/08/2025

02

Légende : VOIR PAGE DE GARDE

Géodonnées: Prona Romandie SA, créé le 27/08/2025 Cadastre : Etat de Fribourg, 27/08/2025  
 Orthoimage: © swisstopo, consulté le 27/08/2025

Géodonnées: Prona Romandie SA, créé le 27/08/2025 Cadastre : Etat de Fribourg, 27/08/2025  
Orthoimage: © swisstopo, consulté le 27/08/2025







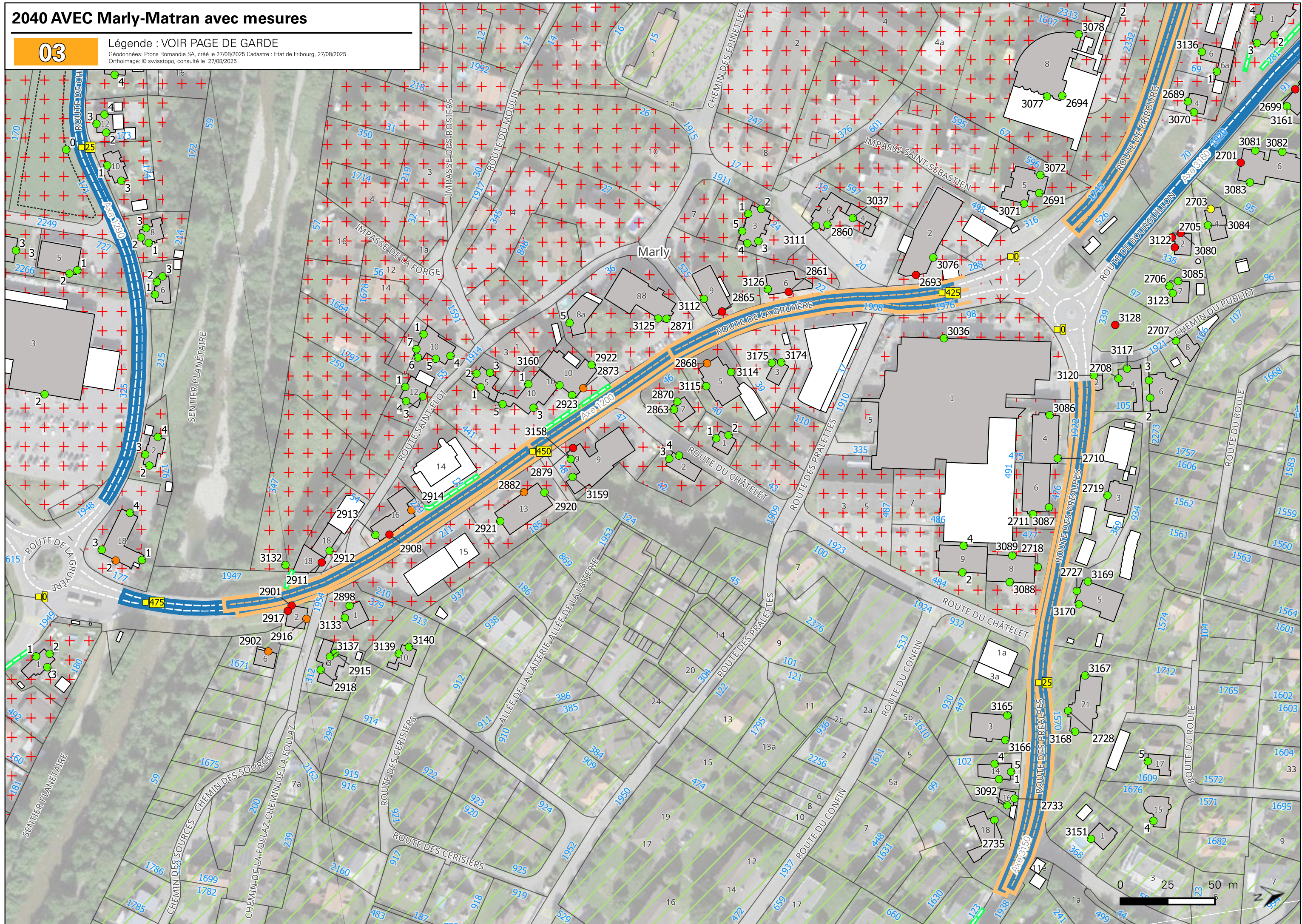


## 2040 AVEC Marly-Matran avec mesures

03

Légende : VOIR PAGE DE GARDE

Géodonnées: Prona Romandie SA, créé le 27/08/2025 Cadastre : Etat de Fribourg, 27/08/2025  
Orthoimage: © swisstopo, consulté le 27/08/2025







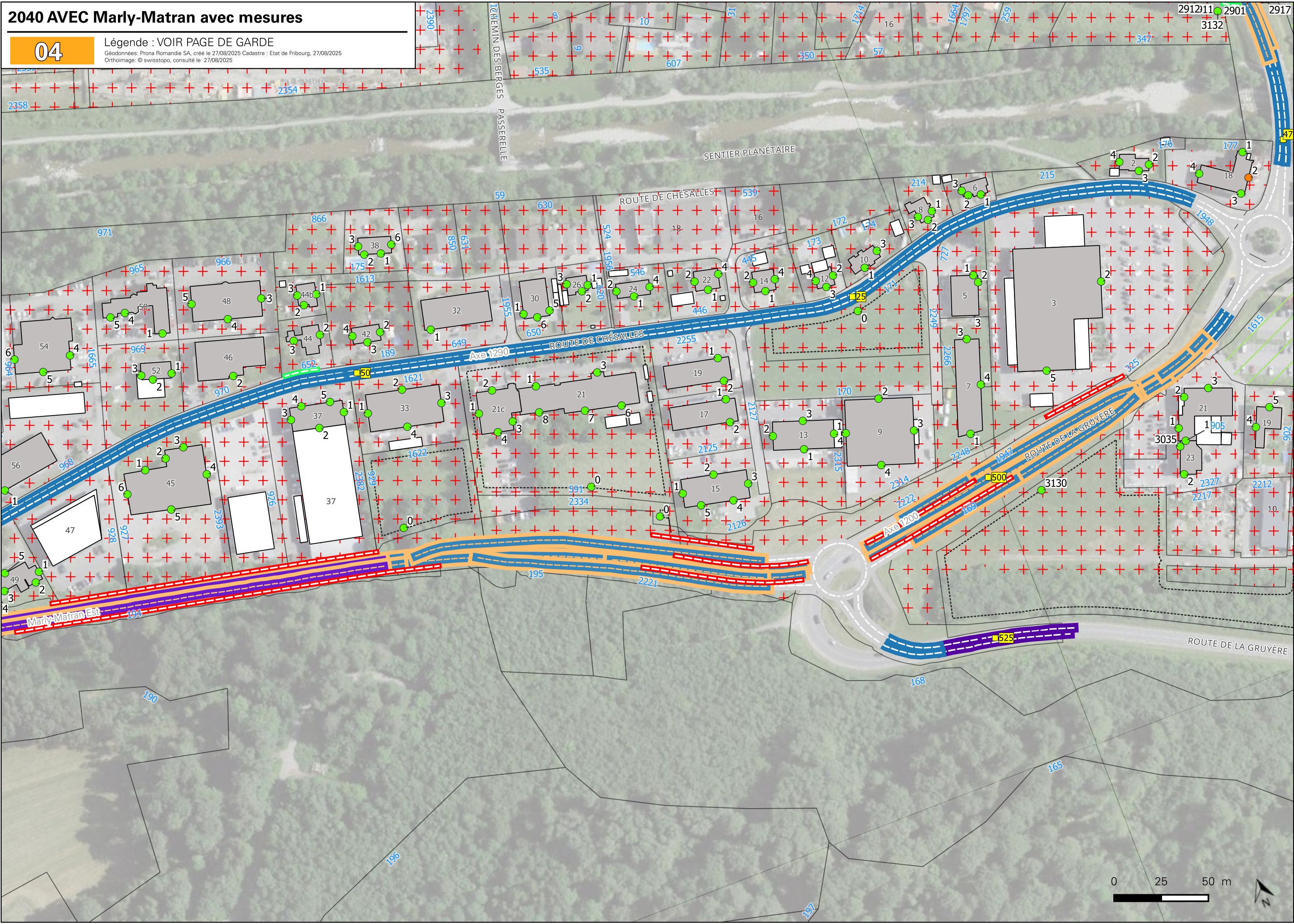


2040 AVEC Marly-Matran avec mesures

04

Légende : VOIR PAGE DE GARDE

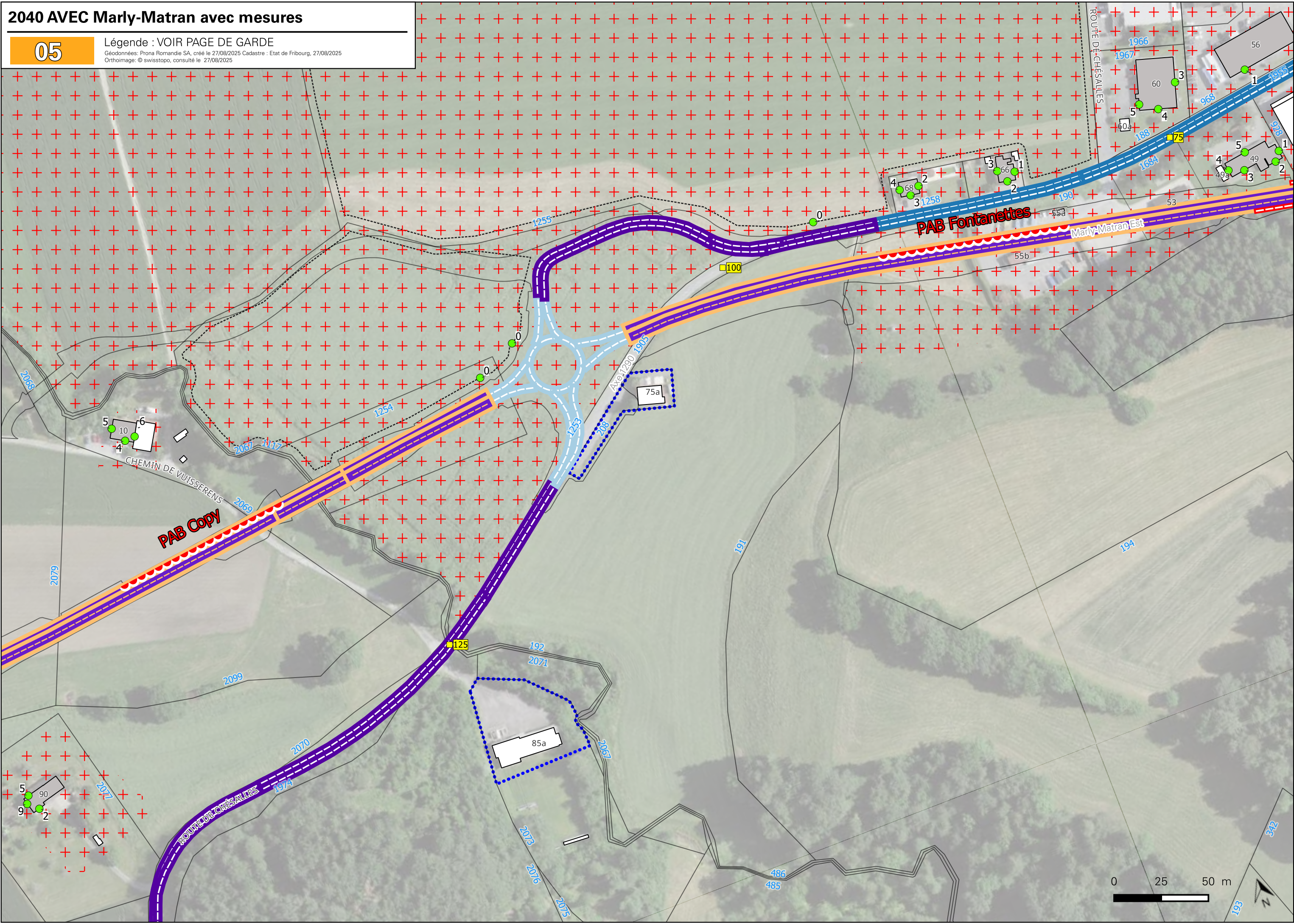
Géodonnées: Prona Romandie SA, créé le 27/08/2025 Cadastre : Etat de Fribourg, 27/08/2025  
Orthoimage: © swisstopo, consulté le 27/08/2025







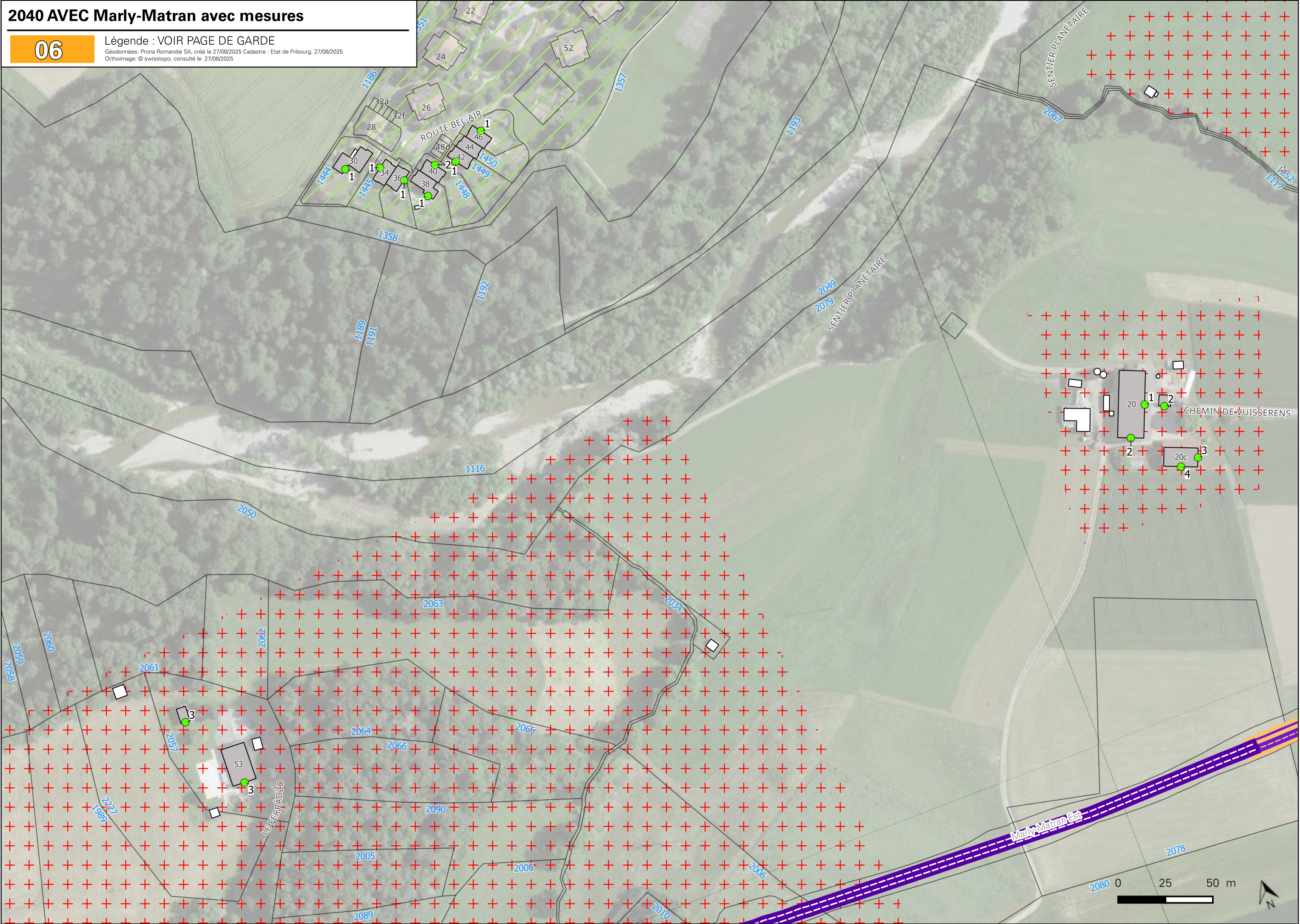
















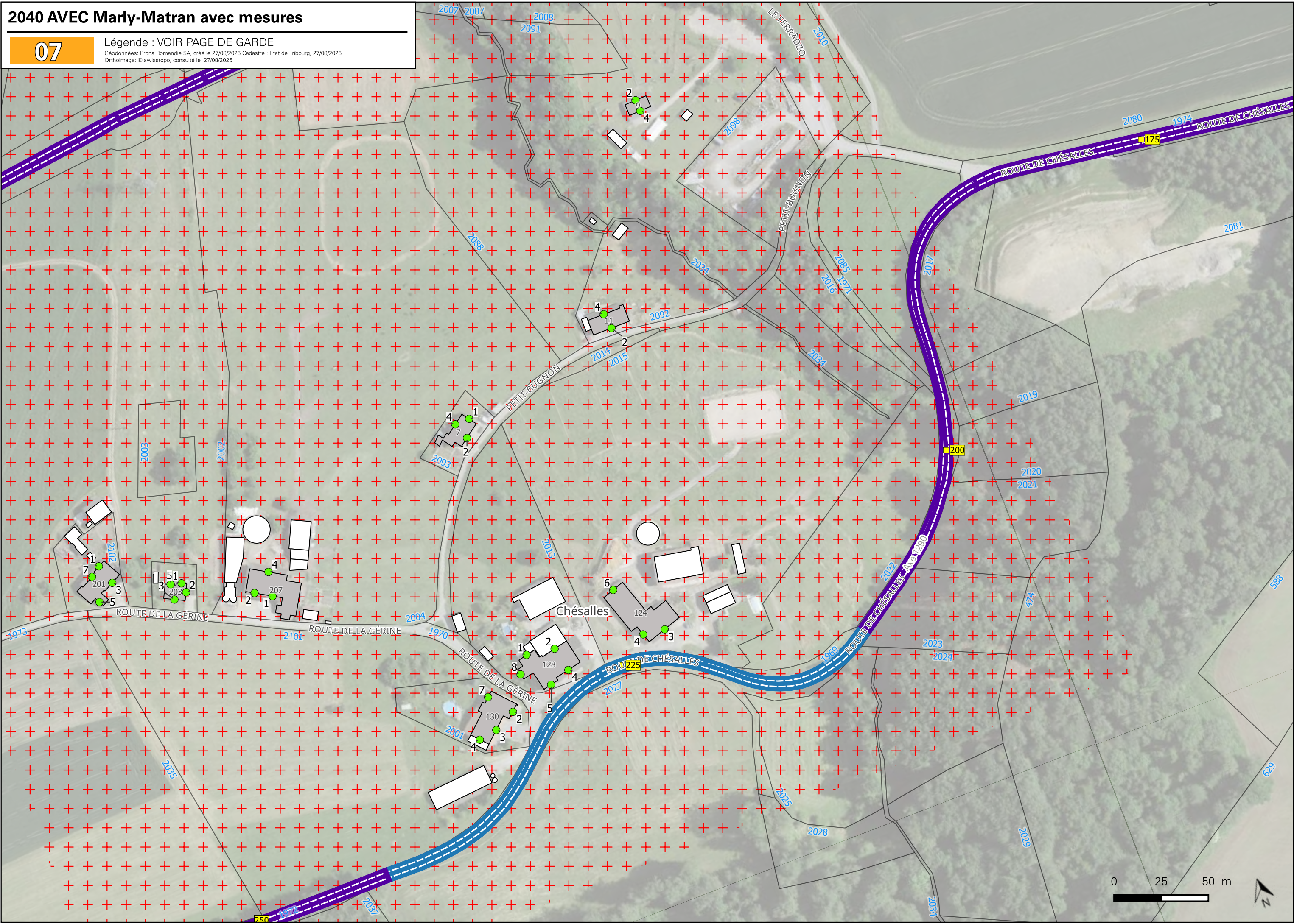


2040 AVEC Marly-Matran avec mesures

07

Légende : VOIR PAGE DE GARDE

Géodonnées: Prona Romandie SA, créé le 27/08/2025 Cadastre : Etat de Fribourg, 27/08/2025  
Orthoimage: © swisstopo, consulté le 27/08/2025







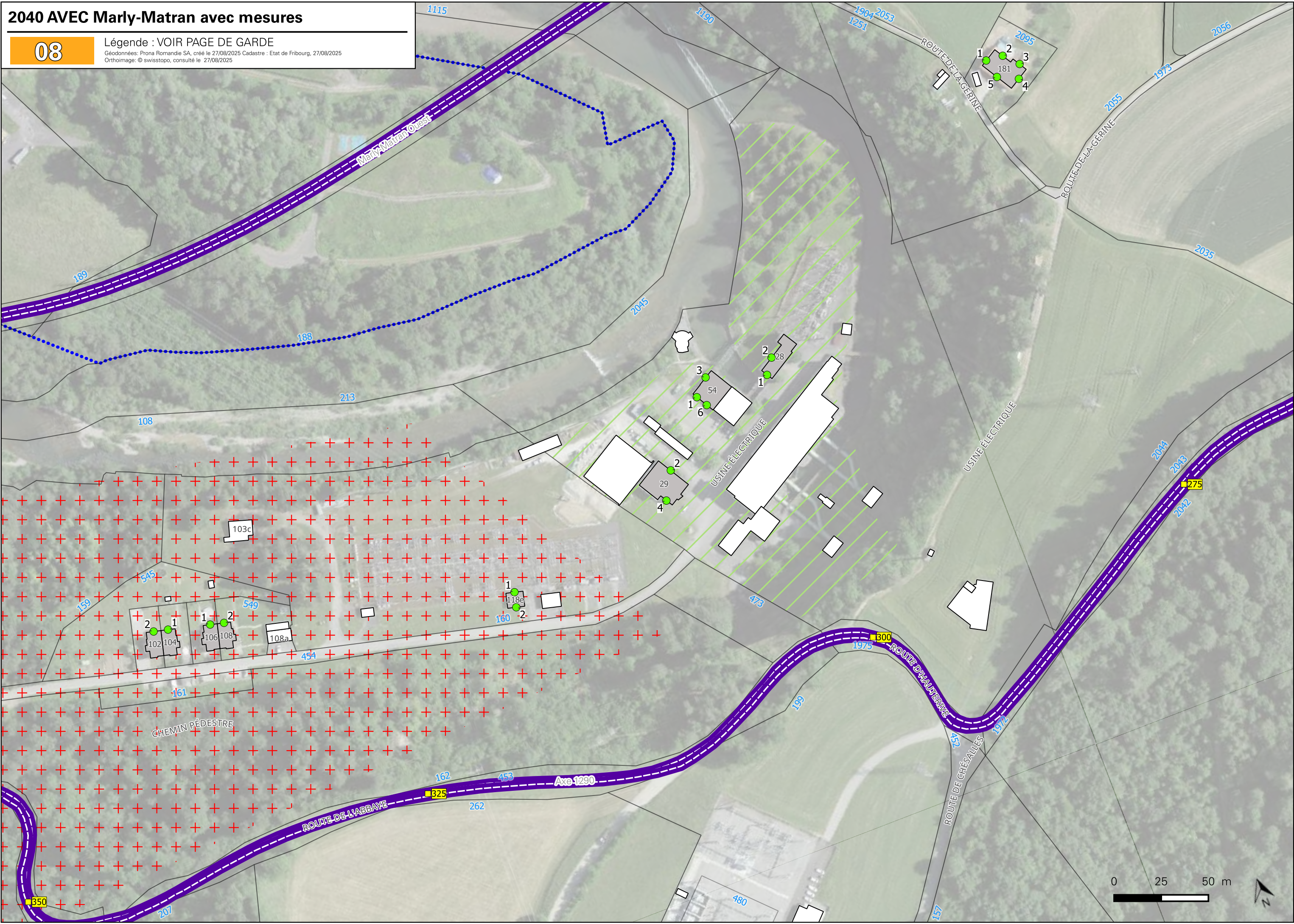


2040 AVEC Marly-Matran avec mesures

08

Légende : VOIR PAGE DE GARDE

Géodonnées: Prona Romandie SA, créé le 27/08/2025 Cadastre : Etat de Fribourg, 27/08/2025  
Orthoimage: © swisstopo, consulté le 27/08/2025



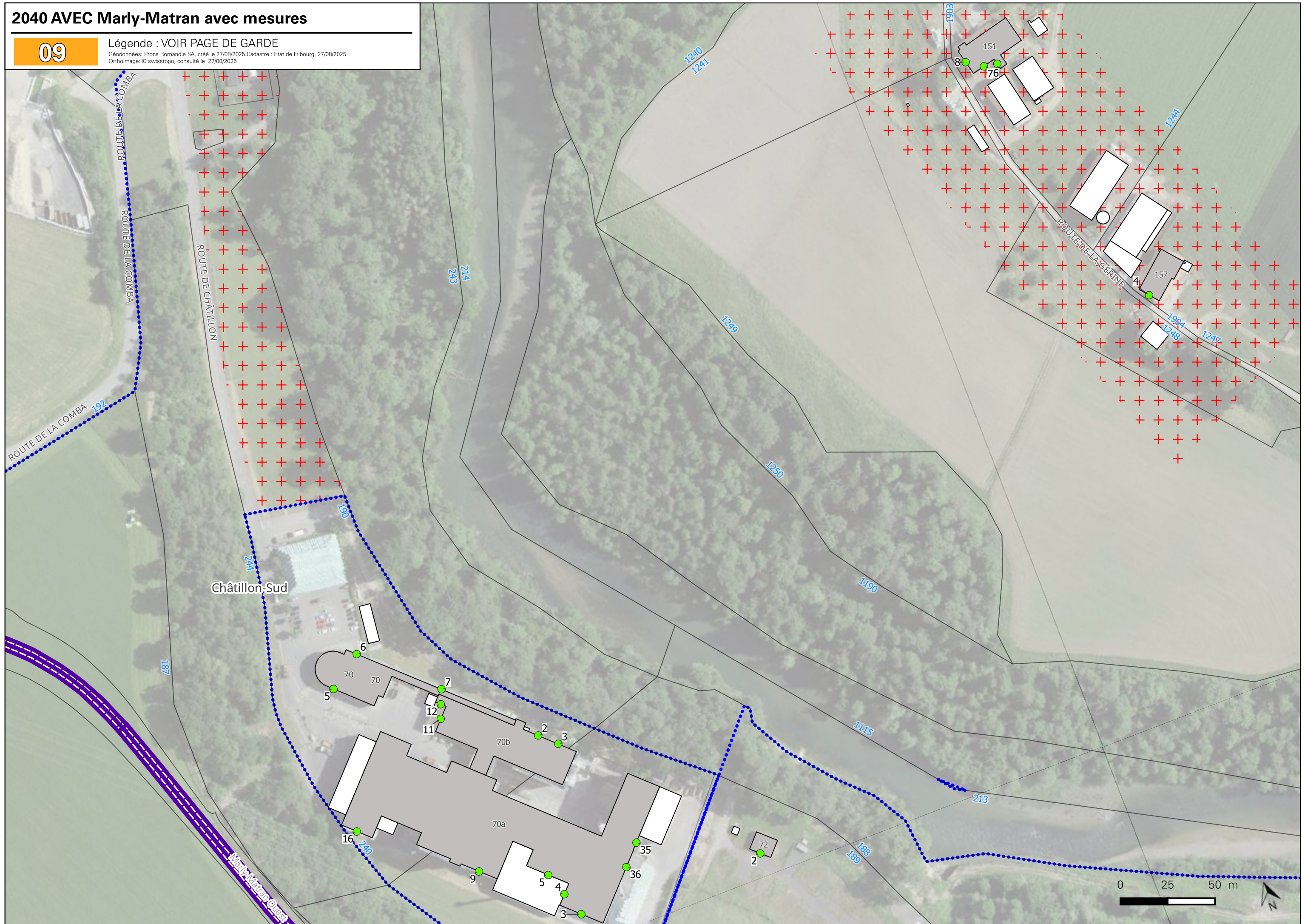






**09** Légende : VOIR PAGE DE GARDE  
Géodonnées: Prona Romandie SA, créé le 27/08/2025 Cadastre : Etat de Fribourg, 27/08/2025  
Orthoimage: © swisstopo, consulté le 27/08/2025

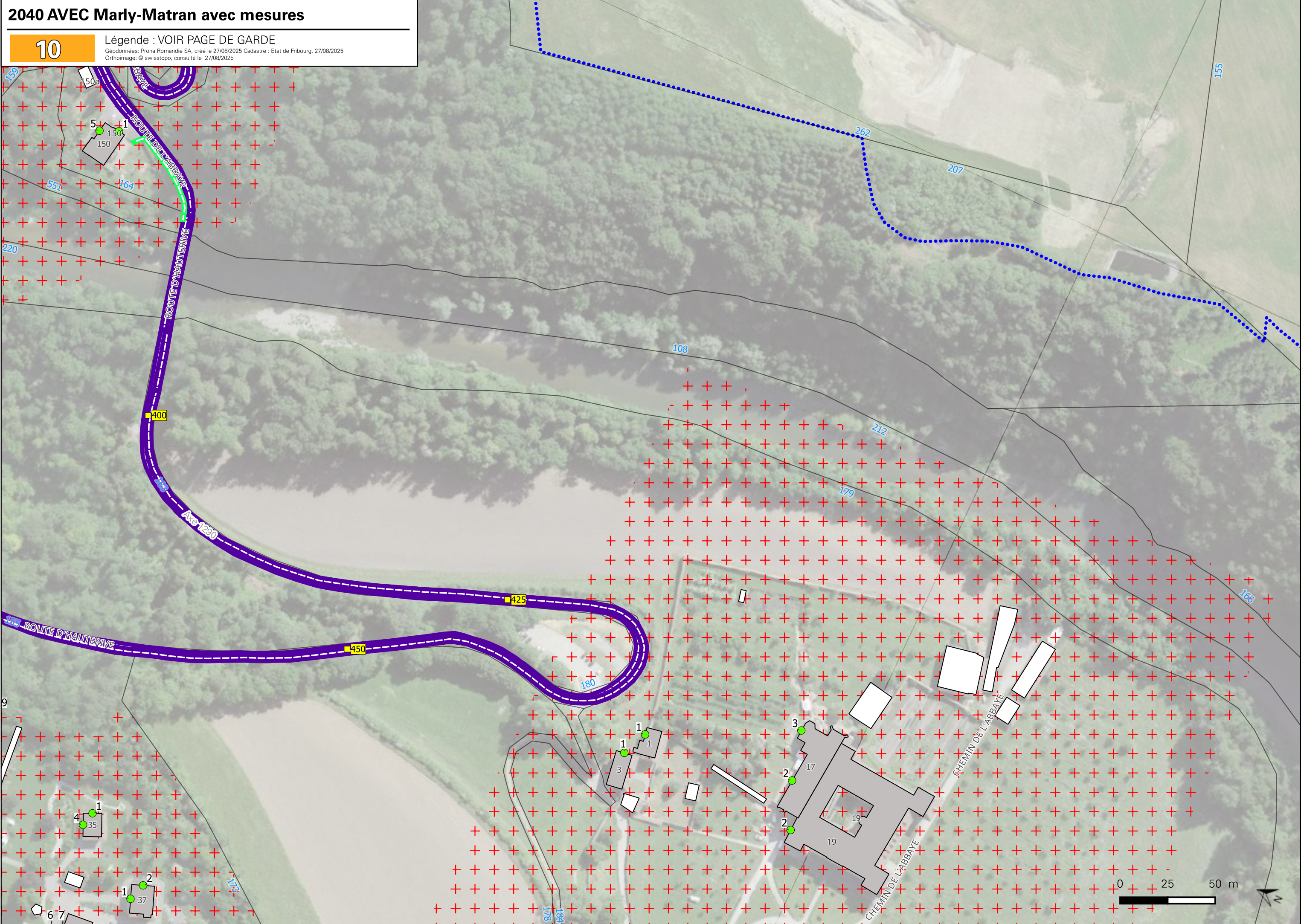
Géodonnées: Prona Romandie SA, créé le 27/08/2025 Cadastre : Etat de Fribourg, 27/08/2025  
Orthoimage: © swisstopo, consulté le 27/08/2025

















2040 AVEC Marly-Matran avec mesures

11

Légende : VOIR PAGE DE GARDE  
Géodonnées: Prona Romandie SA, créé le 27/08/2025 Cadastre : Etat de Fribourg, 27/08/2025  
Orthoimage: © swisstopo, consulté le 27/08/2025

